

HELLE 2-RAUMWOHNUNG MIT STELLPLATZ UND BALKON



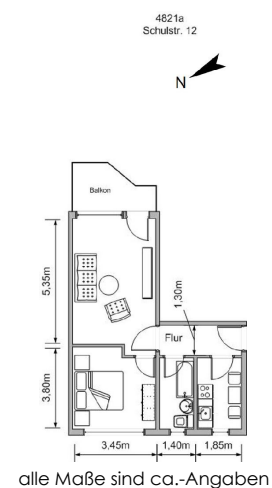
ANGABEN ZUR WOHNUNG

Raumanzahl	2
Wohnfläche	50.6 m ²
Lage	3. OG
PLZ	09350
Ort	Lichtenstein (Sachsen)
Strasse	Schulstrasse 12c
Ausstattung	Wasch-/Trockenraum dachboden unterkellert
Nutzungsart	Wohnen
Bad	Wanne
Vermietbar ab	sofort
Etagen	4

ENERGIEAUSWEIS

Baujahr	1966
Energieverbrauchskennwert	78 kWh/(m ² *a)

GRUNDRISS



Kaltmiete	258.06 €
Betriebs-/Nebenkosten	68.00 €
Heizkosten	60.00 €
Warmmiete	386.06 €

1. JAHR STELLPLATZMIETE SPAREN! Ab dem 13. Monat beträgt die Stellplatzmiete 18,00 €.

STELLPLATZ DIREKT AM HAUS!

- Wohnung renoviert
- Bad komplett gefliest incl. Fußboden mit Handtuchheizkörper
- neuer Laminat in gesamter Wohnung
- großer Balkon

Städtische Wohnungsgesellschaft mbH
Badergasse 17
09350 Lichtenstein
www.swg-lichtenstein.de

Interesse geweckt?

Tel.: 037204 61201
Fax: 037204 61220
E-Mail: info@swg-lichtenstein.de
Internet: www.swg-lichtenstein.de

WOHNUNGS-NR. 482314010011



Interesse geweckt?

Tel.: 037204 61201
Fax: 037204 61220
E-Mail: info@swg-lichtenstein.de
Internet: www.swg-lichtenstein.de

Ihr Ansprechpartner:

Städtische Wohnungsgesellschaft mbH
Badergasse 17
09350 Lichtenstein
www.swg-lichtenstein.de
