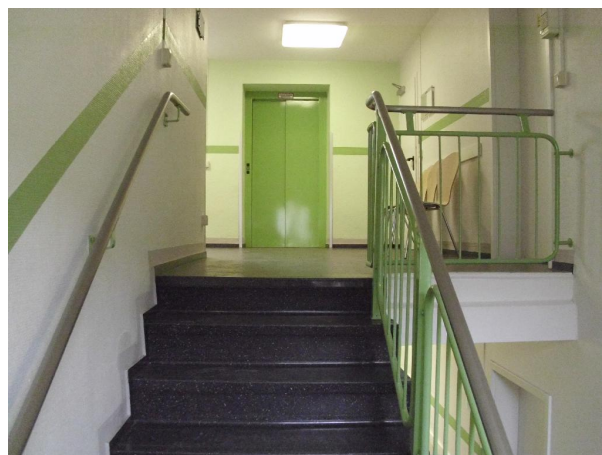
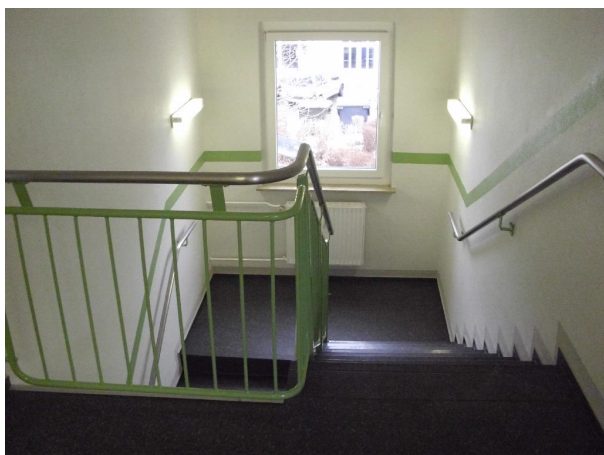


## PRAXISRÄUME IM ÄRZTEHAUS



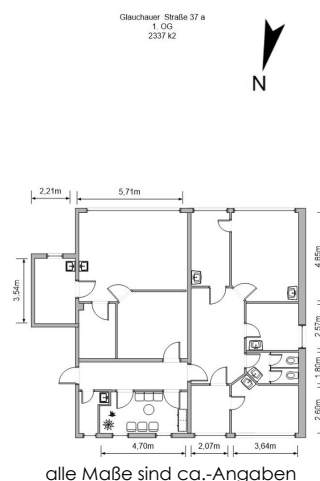
### ANGABEN ZUR WOHNUNG

Wohnfläche	137.23 m <sup>2</sup>
Lage	1. OG
PLZ	09350
Ort	Lichtenstein (Sachsen)
Strasse	Glauchauer Str. 37a Ärztehaus
Nutzungsart	GEWERBE
Stellplatzanzahl	1
Kautionsart	1 Kaltmiete
Stellplatzmiete enthalten	1
Vermietbar ab	nach VB
Etagen	3

### ENERGIEAUSWEIS

Baujahr	1991
Energieverbrauchskennwert	104 kWh/(m <sup>2</sup> *a)

### GRUNDRISS



Kaltmiete	950.00 €
Betriebs-/Nebenkosten	190.00 €
Heizkosten	199.78 €
Warmmiete	auf Anfrage

renovierte Gewerbeeinheit im Ärztehaus  
6 Behandlungsräume mit Personal- und Patienten WC  
ausgestattet mit CV Belägen  
Aufzug im Treppenhaus  
Angestellten- und Patientenparkplätze  
zentrumsnah, gute Verkehrsanbindung

Interesse geweckt?

Tel.: 037204 924550  
Fax: 037204 924560  
E-Mail: info@swg-lichtenstein.de  
Internet: www.swg-lichtenstein.de

Ihr Ansprechpartner:

Städtische Wohnungsgesellschaft mbH  
Badergasse 17  
09350 Lichtenstein  
www.swg-lichtenstein.de

---

## WOHNUNGS-NR. 23371200001



Interesse geweckt?

Tel.: 037204 924550  
Fax: 037204 924560  
E-Mail: [info@swg-lichtenstein.de](mailto:info@swg-lichtenstein.de)  
Internet: [www.swg-lichtenstein.de](http://www.swg-lichtenstein.de)

Ihr Ansprechpartner:

Städtische Wohnungsgesellschaft mbH  
Badergasse 17  
09350 Lichtenstein  
[www.swg-lichtenstein.de](http://www.swg-lichtenstein.de)

---