

FAMILIENWOHNUNG MIT BALKON UND 2 BÄDERN!



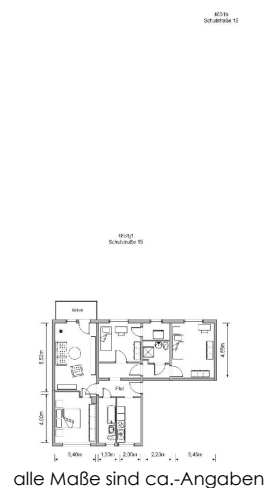
ANGABEN ZUR WOHNUNG

Raumanzahl	4
Wohnfläche	89.9 m ²
Lage	1. OG
PLZ	09350
Ort	Lichtenstein (Sachsen)
Strasse	Schulstrasse 15c
Ausstattung	Wasch-/Trockenraum unterkellert
Nutzungsart	Wohnen
Bad	Wanne mit Dusche
Vermietbar ab	01.09.2022
Etagen	5

ENERGIEAUSWEIS

Baujahr	1974
Energieverbrauchskennwert	81 kWh/(m ² *a)

GRUNDRISS



Kaltmiete	449.50 €
Betriebs-/Nebenkosten	135.00 €
Heizkosten	160.00 €
Warmmiete	744.50 €

- Benutzung Fahrradgarage (mit Stromanschluss) möglich, zzgl. 18,00 €/Monat
 - Wohnung ist renoviert mit Balkon
 - gesamte Wohnung mit Laminatboden
 - neue Innentüren
 - Fliesenspiegel in Küche
 - gesamtes Bad gefliest mit Wanne
 - Bad mit Dusche gefliest
- Ihr Ansprechpartner:

Interesse geweckt?

Tel.: 037204 924550
Fax: 037204 924560
E-Mail: info@swg-lichtenstein.de
Internet: www.swg-lichtenstein.de

Städtische Wohnungsgesellschaft mbH
Badergasse 17
09350 Lichtenstein
www.swg-lichtenstein.de