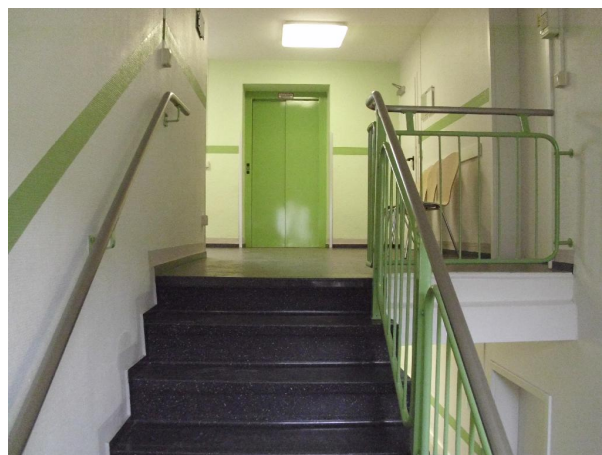
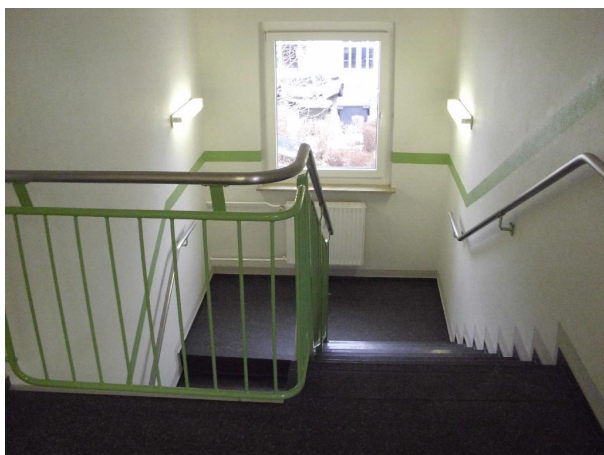


PRAXISRÄUME IM ÄRZTEHAUS



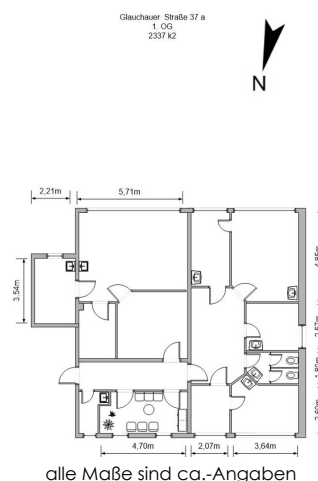
ANGABEN ZUR WOHNUNG

Wohnfläche	137.23 m ²
Lage	1. OG
PLZ	09350
Ort	Lichtenstein (Sachsen)
Strasse	Glauchauer Str. 37a Ärztehaus
Nutzungsart	GEWERBE
Stellplatzanzahl	1
Kautionsart	1 Kaltmiete
Stellplatzmiete enthalten	1
Vermietbar ab	nach VB
Etagen	3

ENERGIEAUSWEIS

Baujahr	1991
Energieverbrauchskennwert	104 kWh/(m ² *a)

GRUNDRISS



Kaltmiete	929.00 €
Betriebs-/Nebenkosten	190.00 €
Heizkosten	95.00 €
Warmmiete	auf Anfrage

renovierte Gewerbeeinheit im Ärztehaus
6 Behandlungsräume mit Personal- und Patienten WC
ausgestattet mit CV Belägen
Aufzug im Treppenhaus
Angestellten- und Patientenparkplätze
zentrumsnah, gute Verkehrsanbindung

Interesse geweckt?

Tel.: 037204 924550
Fax: 037204 924560
E-Mail: info@swg-lichtenstein.de
Internet: www.swg-lichtenstein.de

Ihr Ansprechpartner:

Städtische Wohnungsgesellschaft mbH
Badergasse 17
09350 Lichtenstein
www.swg-lichtenstein.de

WOHNUNGS-NR. 23371200001



Interesse geweckt?

Tel.: 037204 924550
Fax: 037204 924560
E-Mail: info@swg-lichtenstein.de
Internet: www.swg-lichtenstein.de

Ihr Ansprechpartner:

Städtische Wohnungsgesellschaft mbH
Badergasse 17
09350 Lichtenstein
www.swg-lichtenstein.de
