

Praxisräume im Ärztehaus

Objekt-Nr.	23371200001
Kaltmiete	950,00 €
Nebenkosten	190,00 €
Heizkosten	199,78 €
Warmmiete	1 339,78 €

Angaben zur Wohnung

Straße	Glauchauer Str. 37a Ärztehaus
Ort	09350 Lichtenstein
Lage	1. OG
Nutzungsart	Gewerbe
Objektzustand	Teil-/Vollsaniert
Stellplatzmiete enthalten	Ja
Wohnfläche	137,2 m ²
Kauktion	1 Kaltmiete
Vermietbar ab	sofort
Etage	2
Anzahl Etagen	3

Energieausweis

Energieverbrauchskennwert	104 kWh/(m ² -a)
Baujahr	1991
Energieausweisart	Verbrauchsausweis

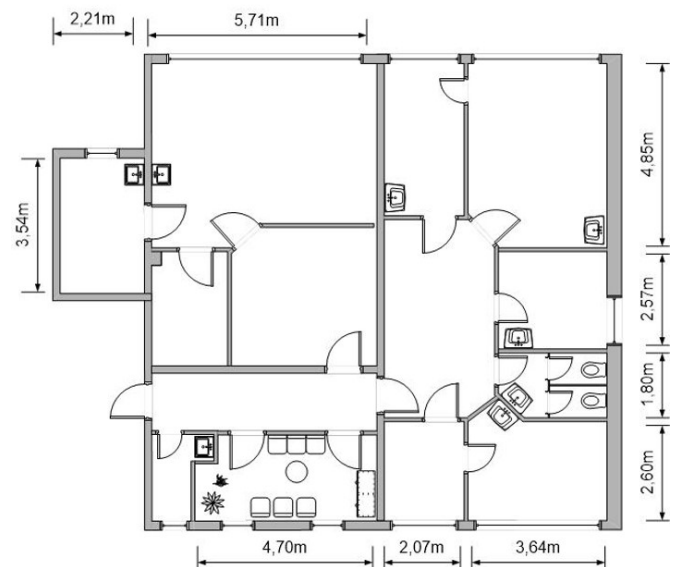
Ausstattung

renovierte Gewerbeeinheit im Ärztehaus
6 Behandlungsräume mit Personal- und Patienten WC
ausgestattet mit CV Belägen
Aufzug im Treppenhaus
Angestellten- und Patientenparkplätze
zentrumnah, gute Verkehrsanbindung



Grunriss

Glauchauer Straße 37 a
1. OG
2337 k2



alle Maße sind ca.-Angaben



Weitere Bilder

