

Wohnen und/oder Arbeiten unter einem Dach in zentraler Lage!

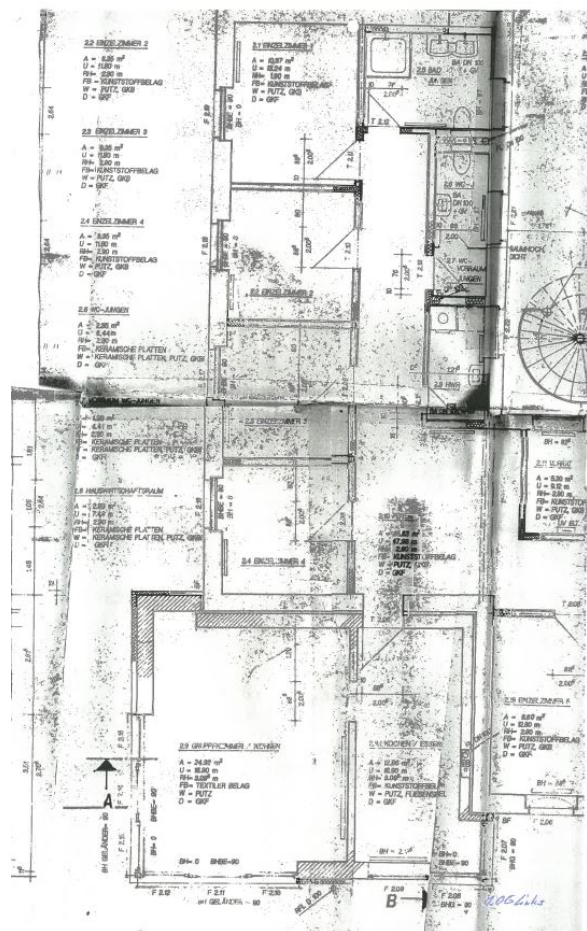
Objekt-Nr.	800312010001
Kaltmiete	800,00 €
Nebenkosten	200,00 €
Heizkosten	200,00 €
Warmmiete	1 200,00 €

Angaben zur Wohnung

Straße	Glauchauer Str. 19b
Ort	09350 Lichtenstein
Lage	1. OG
Nutzungsart	Wohnen
Wohnfläche	200,0 m ²
Kauktion	1 Kaltmiete
Vermietbar ab	sofort
Zimmer	6
Etage	2



Grunriss



alle Maße sind ca.-Angaben

Energieausweis

Energieverbrauchskennwert	93 kWh/(m ² ·a)
Baujahr	1900
Energieausweisart	Verbrauchsausweis

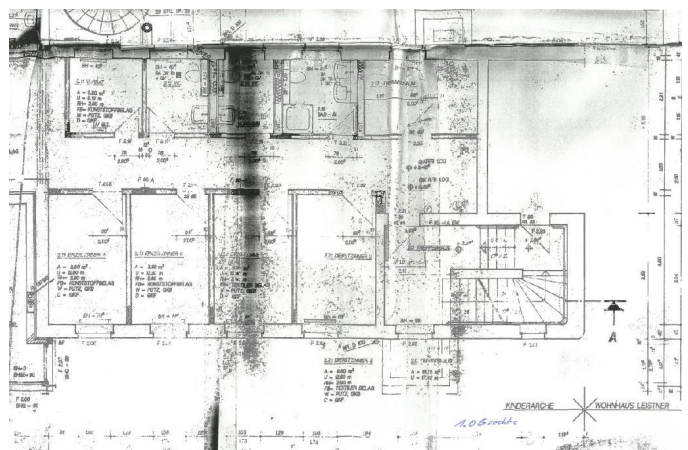
Ausstattung

WOHNEN UND / ODER ARBEITEN UNTER EINEM DACH!- helle und freundliche Räume

- zentrale Lage
- individuelle Konditionen
- Raumanpassungen bzw. Änderung der Ausstattung nach Bedarf- verfügt über 10 Zimmer, 1 Küche, 1 Flur, 2 Bäder mit Duschen, 3 WC's, 1 Hauswirtschaftsraum, 1 Vorratsraum
- Bäder komplett gefliest
- Bodenbeläge: PVC, textiler Belag oder Laminatboden
- Kellerraum befindet sich im Hinterhof



Weitere Bilder





Städtische Wohnungsgesellschaft mbH
Lichtenstein

Wohnungs-Nr.: 800312010001

