

## Schöne Dachgeschosswohnung mit umlaufender Terrasse

<b>Objekt-Nr.</b>	<b>642714030002</b>
Kaltmiete	300,00 €
Nebenkosten	70,00 €
Heizkosten	119,00 €
Warmmiete	489,00 €

### Angaben zur Wohnung

Straße	R- Breitscheid-Str. 15e
Ort	09350 Lichtenstein
Lage	DG rechts
Nutzungsart	Wohnen
Objektzustand	Teil-/Vollsaniert
Wohnfläche	61,3 m <sup>2</sup>
Kauktion	2 Kaltmieten
Vermietbar ab	sofort
Balkon	1
Zimmer	2
Etage	4
Anzahl Etagen	5

### Energieausweis

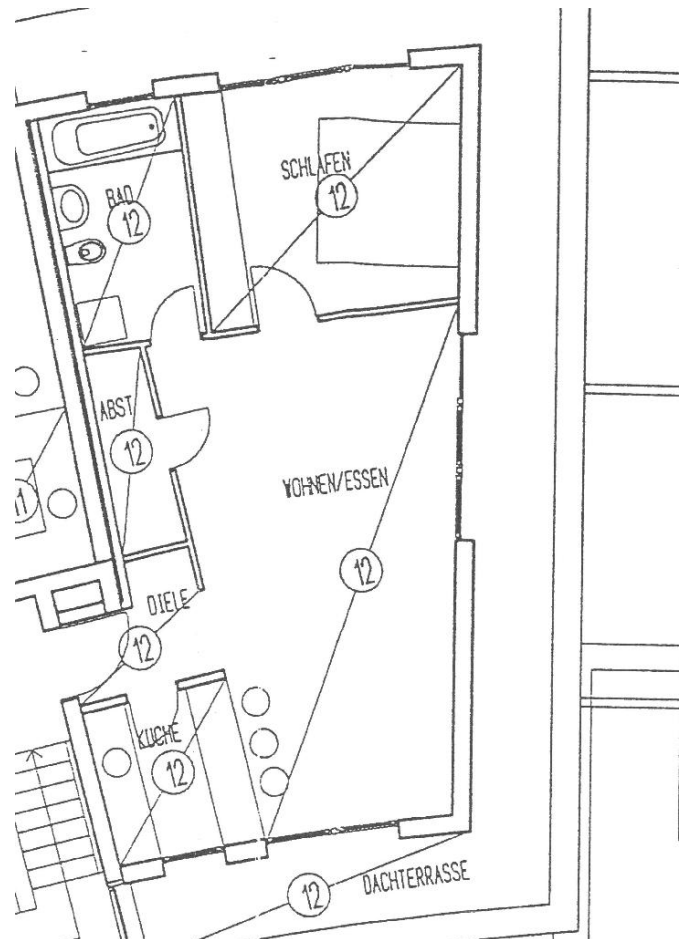
Energieverbrauchskennwert	77 kWh/(m <sup>2</sup> ·a)
Baujahr	1999
Energieausweisart	Verbrauchsausweis

### Ausstattung

Wohnung ist renoviert  
Laminat in gesamter Wohnung  
Küche mit Fliesenspiegel  
umlaufende Terrasse  
bodentiefe Fenster im Wohnraum



### Grunriss



alle Maße sind ca.-Angaben

### Weitere Bilder

