

Schöne 3-Raumwohnung in ruhiger Lage mit Gartenanteil

Objekt-Nr.	432311010009
Kaltmiete	340,00 €
Nebenkosten	80,00 €
Heizkosten	99,00 €
Warmmiete	519,00 €

Angaben zur Wohnung

Straße	Ruempffstrasse 23
Ort	09350 Lichtenstein
Lage	EG
Nutzungsart	Wohnen
Objektzustand	Teil-/Vollsaniert
Wohnfläche	62,0 m ²
Kauktion	1 Kaltmiete
Vermietbar ab	sofort
Zimmer	3
Etage	1
Anzahl Etagen	3



Grunriss

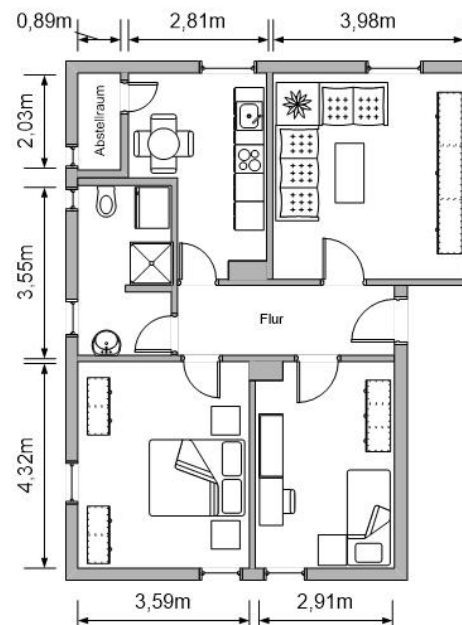
4323 e
Rümpffstr. 23
EG links

Energieausweis

Baujahr	1926
Energieausweisart	Einzeldenkmal

Ausstattung

- Wohnung ist renoviert
- Bad mit Dusche komplett neu und gefliest
- Küche Fliesenspiegel
- neue Innentüren
- Laminatboden in gesamter Wohnung
- Abstellraum vorhanden
- mit Gartenanteil



alle Maße sind ca.-Angaben



Weitere Bilder





Städtische Wohnungsgesellschaft mbH
Lichtenstein

Wohnungs-Nr.: 432311010009

