

Wohngemeinsc

haft

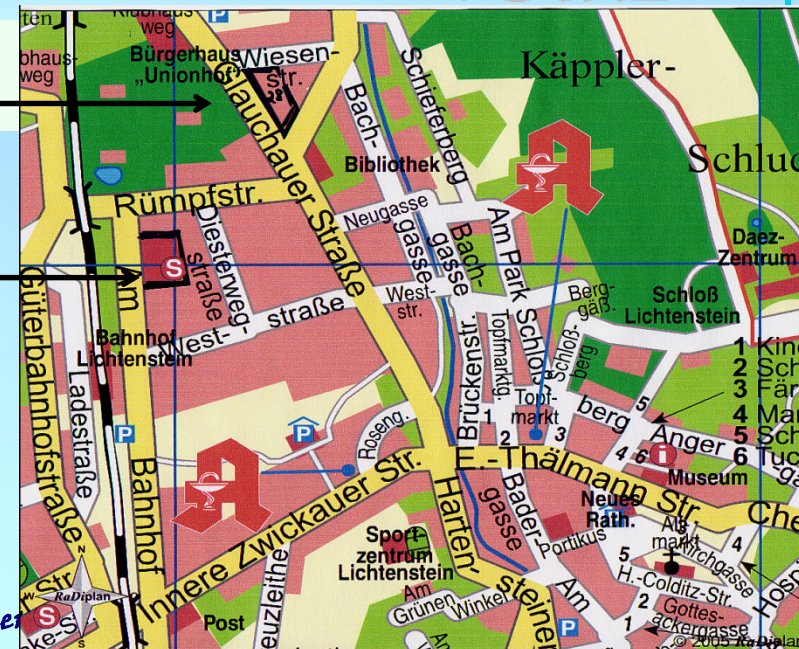


- LAGE Glauchauer Str. 28,
09350 Lichtenstein,
unmittelbar in der Nähe
des Beruflichen Schulzentrums

Glauchauer Str. 28

Glauchauer
Str. 28

BSZ



- MIETHÖHE 60,00 Euro / Woche und Person . Einzelzimmerzuschlag beträgt 10,00 Euro
20,00 Euro / Tag und Person
(inkl. der jeweils momentan gültigen MwSt. von 7% und aller Nebenkosten)

- VERMIETUNG erfolgt wochenweise

-AUSSTATTUNG

1-2- und 3 Bettzimmer, möbliert
(1 Bett, 1 Schrank, 1 Schreibtisch)
Gemeinschaftsküche (E-Herd, Kühlschrank, Kaffeemaschine, Geschirr, Mikrowelle),

gemeinschaftliche Nutzung von Bad und WC, sowie Aufenthaltsraum
ein Antennenanschluss pro Zimmer vorhanden, sowie inkl. **W-LAN- Nutzung** möglich.

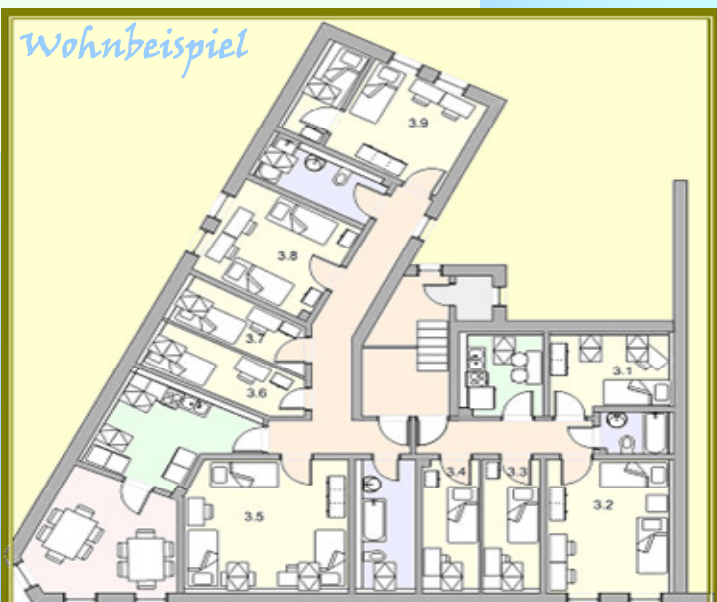
- SONSTIGES

Selbstverpflegung, Bettwäsche ist selbst mitzubringen
unterbringungsmöglichkeit von insgesamt 38 Personen möglich
Einkaufsmöglichkeiten im Supermarkt Netto Thomas Münzer Weg
T. Tennis + Hometrainer

ein eigener W-LAN-fähiger
Laptop ist nötig

öffnungszeiten:

Mo. - Fr. 9.00-12.00 Uhr
Mo. und Mi. 13.00-15.00 Uhr
Di. und Do. 13.00-18.00 Uhr



Kontakt: Städtische Wohnungsgesellschaft mbH Lichtenstein, Badergasse 17, 09350 Lichtenstein
Tel.: 037204/61201, Fax: 037204/61220, e-Mail: info@swg-lichtenstein.de, Internet: www.swg-lichtenstein.de